

# EduChallenge



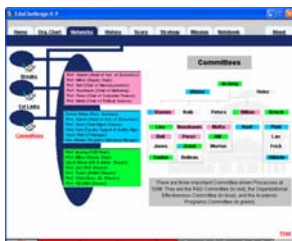
EduChallenge est un logiciel d'apprentissage multimédia qui permet aux participants, et notamment aux étudiants des grandes écoles de comprendre toutes les difficultés et différentes formes de résistance qui existent dans un processus.



Structure du Conseil d'administration (organigramme)



Les profils personnels



Les Réseaux internes



Le Tableau de bord vous permet d'observer votre progression à chaque instant

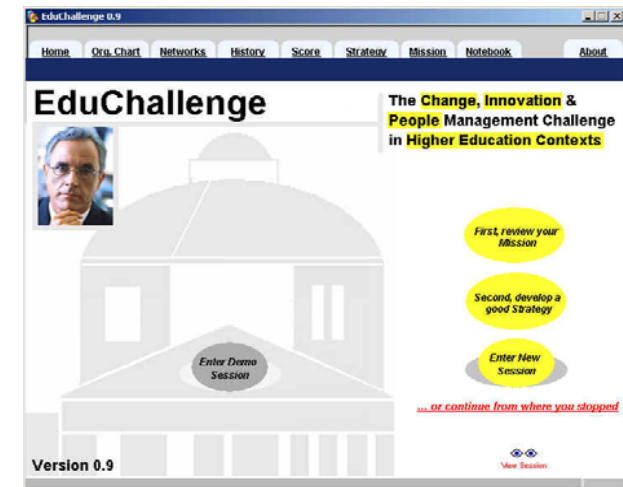


Vos « Résultats » peuvent s'afficher sur demande

Dans la simulation EducChallenge, il faudra relever le défi suivant : présenter une innovation dans une grande école de commerce, Humfeld University Graduate School of Business (GSM).

**Votre mission** consiste à faire adopter un Système d'Assurance Qualité (*appelé AcadQual*). Vous avez 6 mois pour convaincre le maximum de membres du Conseil d'administration de cet établissement.

Flexible, ludique, innovante,  
EduChallenge est une nouvelle façon  
d'apprendre à conduire le changement



Vous disposez d'un ensemble d'**initiatives** pour **atteindre ce but**. Dans certains cas, vous pourrez collecter des **informations** sur les managers (par exemple, qui déjeune avec qui.....). Dans d'autres cas, vous pourrez essayer de convaincre les membres de l'université directement et ainsi influencer sur leur volonté d'**adopter** cette innovation. Chaque fois que vous implémenterez une initiative, vous recevrez immédiatement un retour sur l'**impact de cette décision**. L'objectif est bien sûr d'obtenir autant de convaincus que possible en un minimum de temps.

**Albert A. ANGRN**

Professor of Information Technology and Entrepreneurship

**Centre for Advanced Learning Technologies (CALT), INSEAD**, The European Institute of Business Administration

Bd de Constance, F-77300 Fontainebleau, France.

Pour plus d'information le logiciel de simulation et apporter des témoignages et suggestions:

<http://www.calt.insead.edu/eis>

Pour toutes question concernant ; l'utilisation, la pédagogie, et la distribution , n'hésitez pas à contacter la société AlphaLabs : [info@alpha-simulations.com](mailto:info@alpha-simulations.com)

**AlphaLabs**

50, Avenue Gallieni – 77590 Chartrettes – FRANCE –tel/fax + 33 (0)1 64 81 30 09

[www.alpha-simulations.com](http://www.alpha-simulations.com) –[info@alpha-simulations.com](mailto:info@alpha-simulations.com)